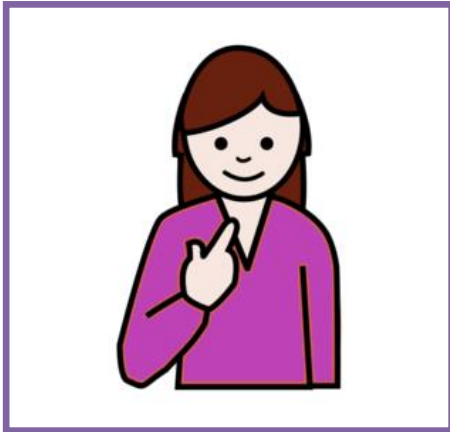


Mit kommunikationspas



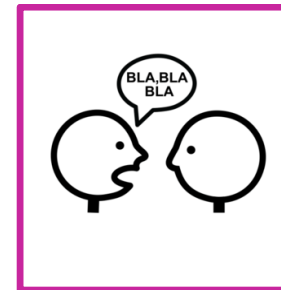
Jeg hedder Linda
Bor på Denvej 10
2000 Frederiksberg
Tlf: 91 01 1 12 13

Jeg har nedsat talesprog, men jeg kommunikerer fint på andre måder,

Jeg forstår meget, men ikke alt!

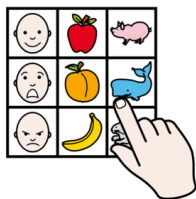
Jeg forstår bedst, hvis du..

- Holder øjenkontakt med mig
- Taler højt og tydeligt med venlig stemme
- Underbygger med Tegn til Tale
- Undgår støj og uro, så jeg bedre kan koncentrere mig, forstå og svare dig
- Giver mig tid til at svare – jeg er lidt langsom

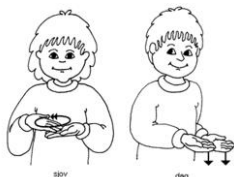
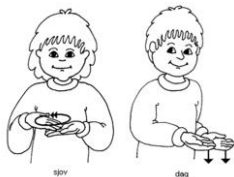


Sådan kommunikerer jeg

- Jeg bruger Tegn Til Tale
- Jeg bruger udpegning af billeder og symboler
- Jeg har en nyttig kommunikationsbog
- Jeg kan bruge computer til kommunikation med min familie og venner, hvis jeg får teknisk hjælp.



Mine tegn

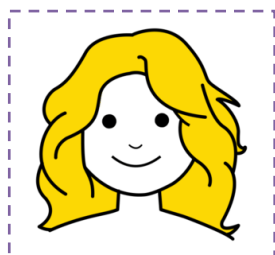
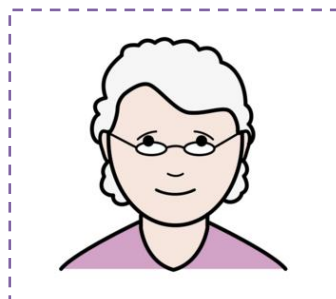
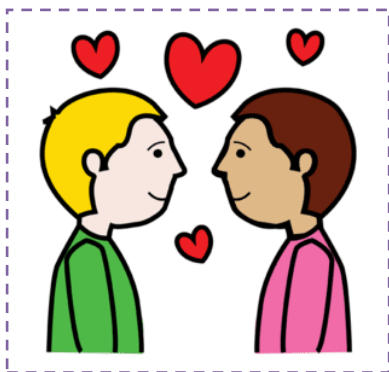
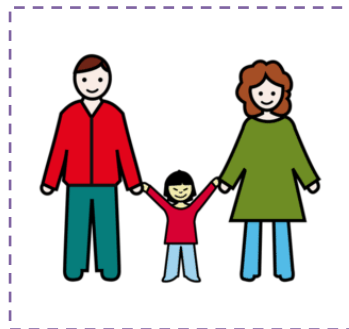


Vigtigt at vide om mig når vi skal tale sammen

- Min hørelse er noget nedsat, så tal tydeligt
- Men mit syn er OK. Jeg har en god øjenkontakt
- Jeg kan pludselig få trang til at løbe min vej, men jeg er ikke trafikssikker.
- Jeg har allergi for stærke dufte af parfumer og blomster. Svulmer op omkring øjnene og får åndebesvær.
- Jeg vil gerne vide, hvad jeg skal, og hvem jeg er sammen med
- Jeg kan blive meget urolig, hvis jeg bliver utryg og ikke ved hvad jeg skal.

Vigtige personer i mit liv

- Min mor og far
- Min søster Tine
- Min gode ven Bo
- Helle fra skolen
- Bedstemor



Jeg kan lide.....

Gode oplevelser

- At chatte med min familie og venner på Skype
- At besøge Bo
- At cykle med Helle
- At komme på skovtur med familien
- At se billeder på computeren
- At komme på café og drikke kaffe
- At være sammen med venlige mennesker
- At få god mad

Jeg kan ikke lide ...

Dårlige oplevelser

- Når min computer ikke virker, så jeg ikke kan chatte eller se mine mange billeder.
- Når personalet ikke har tid til at hjælpe mig
- Når du råber af mig og bliver gal på mig.
- Når jeg ikke ved hvad jeg skal
- Når personalet ikke forstår mig – eller misforstår mig



Bagsiden



- Et kommunikationspas er IKKE en kommunikationsbog/ samtalebog.
- Et kommunikationspas er et personligt lille hæfte skrevet i 1. person, med vigtige oplysninger om denne persons måde at kommunikerer på, samt nyttige oplysninger om afgrænsede emner relateret til personen
- Formålet med kommunikationspasset er, at personen med nedsat talesprog hurtigt og nemt kan præsentere sig selv for nye mennesker, som kan være usikre på, hvordan man kan samtale med en person med nedsat talesprog – eller helt uden talesprog.
- Kommunikationspasset følger personen rundt i hverdagen, så det altid er tilgængeligt og synligt. Nemt at få fat i for personen selv, eller for andre som gerne vil samtale med personen
- Kommunikationspasset laves i samarbejde mellem dem, der kender personen med nedsat /manglende talesprog bedst, og sammen med personen selv når det er muligt
- Kommunikationspasset skal løbende opdateres med dato. Udpeg en person som er ansvarlig for at holde kommunikationspasset opdateret
- Bagsiden på Kommunikationspasset kan anvendes til forskellige oplysninger til omgivelserne. F.eks. *hvordan* skal dette personlige kommunikationspas bruges i forhold til ejeren, hvilket kan være meget forskelligt – og en vigtig information til omgivelserne.

Symbolerne i dette kommunikationspas er hentet lovligt og gratis fra hjemmesiden Kommunikationscentret i Hillerød. Herfra kan du downloade programmet Picto Selector med 26.000 medfølgende symboler. Der kan også anvendes digitale billeder <http://www.kc-hil.dk/da/det-sker/nyt/290-banebrydende-tanker-bag-gratisvaerktj-til-mennesker-med-kommunikationsvanskeligheder>

Lindas kommunikationspas er et eksempel, udarbejdet til LEV's Landskonference om "Kommunikation er fundamentet for livet mennesker imellem" den 11. november 2011. Skabelonen lægges på LEV's hjemmeside

